

Cáncer en adolescentes y jóvenes adultos en Puerto Rico: 2014-2018

La población de **ADOLESCENTES Y JÓVENES ADULTOS (AJAs)** con cáncer son personas entre las edades de **15 A 39 años** al momento del diagnóstico de cáncer.

5.4%

de todos los casos de cáncer diagnosticados en Puerto Rico

2.0%

de todas las muertes por cáncer en Puerto Rico

fuieron en AJAs

Los cánceres más frecuentemente diagnosticados en AJAs



11.9 %
Testículos

35.1 %
Tiroides

11.4 %
Tiroides

17.9 %
Cérvix uterino

10.0 %
Linfoma no-hodgkin

14.9 %
Mama

9.0 %
Leucemias

4.7 %
Colon y recto

8.6 %
Linfoma Hodgkin

3.5 %
Linfoma no-Hodgkin

49.0 %
Otros tumores

24.0 %
Otros tumores

Los cánceres que más muertes causan en AJAs



11.9 %
Leucemias

25.3 %
Mama

11.4 %
Colon y recto

10.1 %
Cérvix uterino

10.0 %
Cerebro y SNC

8.7 %
Leucemias

9.0 %
Testículos

6.5 %
Colon y recto

8.6 %
Linfoma no-Hodgkin

5.8 %
Cuerpo del útero, NOS

49.0 %
Otros tumores

43.7 %
Otros tumores

El diagnóstico de cáncer en AJAs

aumentó

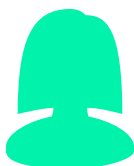
4.5%*

3.6%*

*aumento fue significativo p<0.05



por cada año
(2000-2018)



La mortalidad por cáncer en AJAs

disminuyó

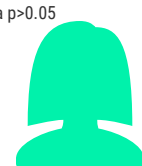
0.8%

0.2%

*disminución no fue significativa p>0.05



por cada año
(2000-2018)



REGISTRO
CENTRAL
DE CÁNCER
DE PUERTO RICO

SNC = Sistema nervioso central

Tasas son por 100,000 y ajustadas por edad a la población estándar de Estados Unidos 2000. Fuente de datos: Archivo de incidencia de Puerto Rico del Registro Central de Cáncer de Puerto Rico (24 de marzo de 2021). Población Vintage 2019 de la División Poblacional del Buró del Censo de los Estados Unidos. Los casos de incidencia del año 2017 están restringidos a los primeros 6 meses del años (enero a junio). Los casos de julio a diciembre fueron excluidos debido al cambio poblacional luego de los huracanes Irma y María.