

Cáncer de Riñón: Puerto Rico, 2011-2015

El cáncer de riñón, también conocido como cáncer renal, ocurre cuando células malignas comienzan a dividirse sin control en los tejidos de los riñones, afectando su capacidad de filtrar la sangre y eliminar desechos. El tipo de cáncer de riñón más común es el carcinoma de células renales, representando el 70% de todos los cánceres de riñón.

Factores de Riesgo



Basado en los datos del periodo 2011-2015, **1 de cada 116 personas** que nazca hoy en Puerto Rico podría desarrollar cáncer de riñón durante su vida.

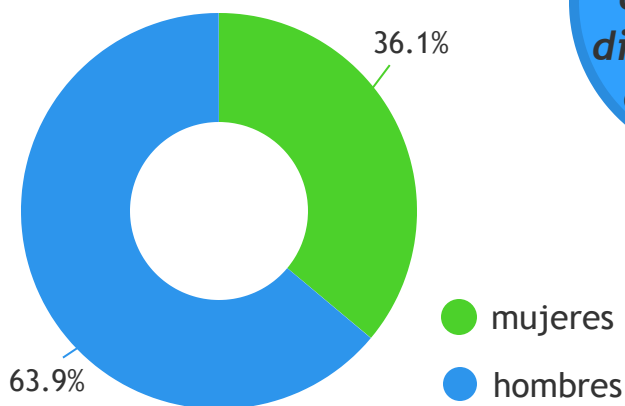
Síntomas

- Sangre en la orina (hematuria)
- Dolor en los costados de la espalda media (no causado por una lesión)
- Masas o abultamientos cercanos al área de los riñones
- Pérdida de peso inexplicable
- Fiebre recurrente e inexplicable
- Fatiga
- Pérdida de apetito
- Anemia
- Niveles altos de calcio en sangre

1,774 casos nuevos
403 muertes

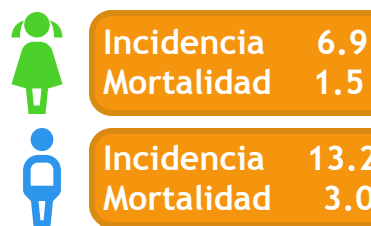
Durante el periodo del 2000 al 2015, las tasas de incidencia de cancer de riñón muestran un aumento por año de 4.7% para los hombres y de 3.9% para las mujeres en Puerto Rico.

Porcentaje de casos nuevos de cáncer de riñón por sexo:



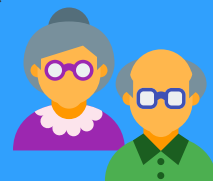
8^{vo}
cáncer más
diagnosticado
en hombres

Tasas de incidencia y mortalidad (por cada 100,000 personas)

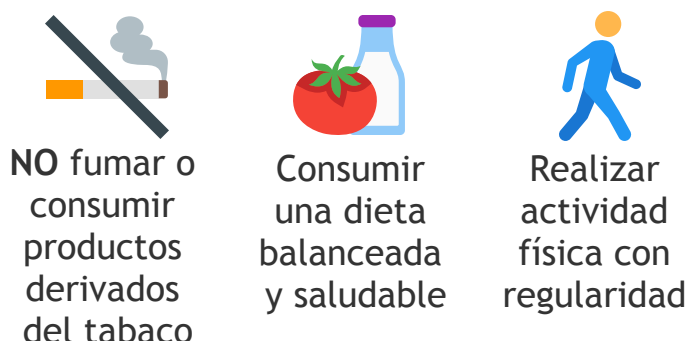


El 49.7% de los casos nuevos de cáncer de riñón se diagnosticó en personas de 65 años o más.

El 69.2% de las muertes por cáncer de riñón ocurrieron en personas de 65 años o más.



Prevención



Cernimiento

Dado que el cáncer de riñón no presenta síntomas en etapas iniciales y tiene una baja incidencia, no se recomiendan pruebas de detección temprana en personas de la población general. Para personas con factores de riesgo se recomienda análisis de orina, tomografías computarizadas (CT) e imágenes de resonancia magnética (MRI) como las pruebas que podrían detectar algunos cánceres de riñón en forma temprana. Consulte a su médico si tiene síntomas de esta enfermedad.